

10:07:0042803

10:07:0042803:193

Условные обозначения:

- — граница зон планируемого размещения объекта
- — граница формируемого участка
- — планируемая ось линейного объекта
- 10:01:0101010:1 — кадастровый номер земельного участка
- границы земельных участков сведения о которых внесены в ЕГРН
- :ЗУ1 — обозначение формируемого участка

Изм.	Лист	№ документа	Подпись	Дата
Проверил		Смирнов И.С.		06.2021
Выполнил		Конерва А.В.		06.2021

20/08-03-ППТ - ПМТ - ГЧ

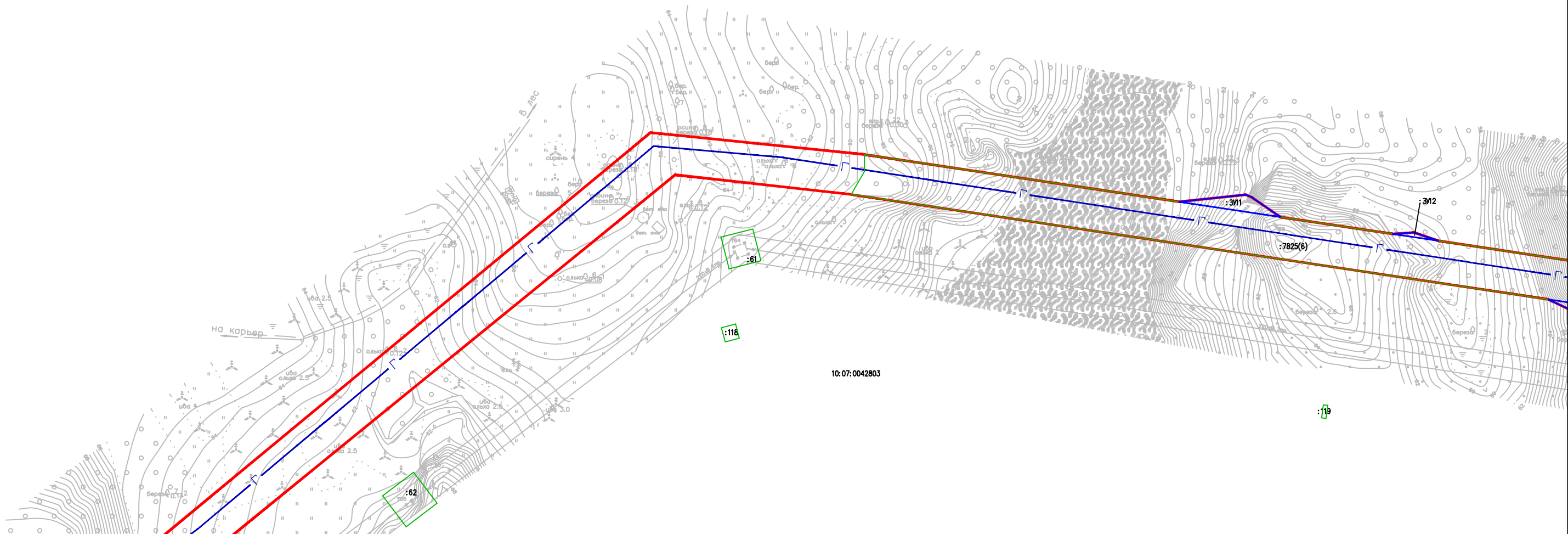
Строительство межпоселкового газопровода от ГРС
Сортавала - п. Рауталаhti - д. Хийденсельга - д. Янис - п.
Ляскеля с отводом на п. Харлу Питкярантского района
Республики Карелия. *Корректировка.*

Проект межевания территории.
Чертеж межевания территории.

Формат	Лист	Листов
A3	4	48
ООО "Онега Юст" Масштаб 1:2000		



10:07:0042803:15



10:07:0042803

Условные обозначения:

- — граница зон планируемого размещения объекта
- — граница формируемого участка
- — планируемая ось линейного объекта
- 10:01:0101010:1 — кадастровый номер земельного участка
- границы земельных участков сведения о которых внесены в ЕГРН
- :ЗУ1 — обозначение формируемого участка

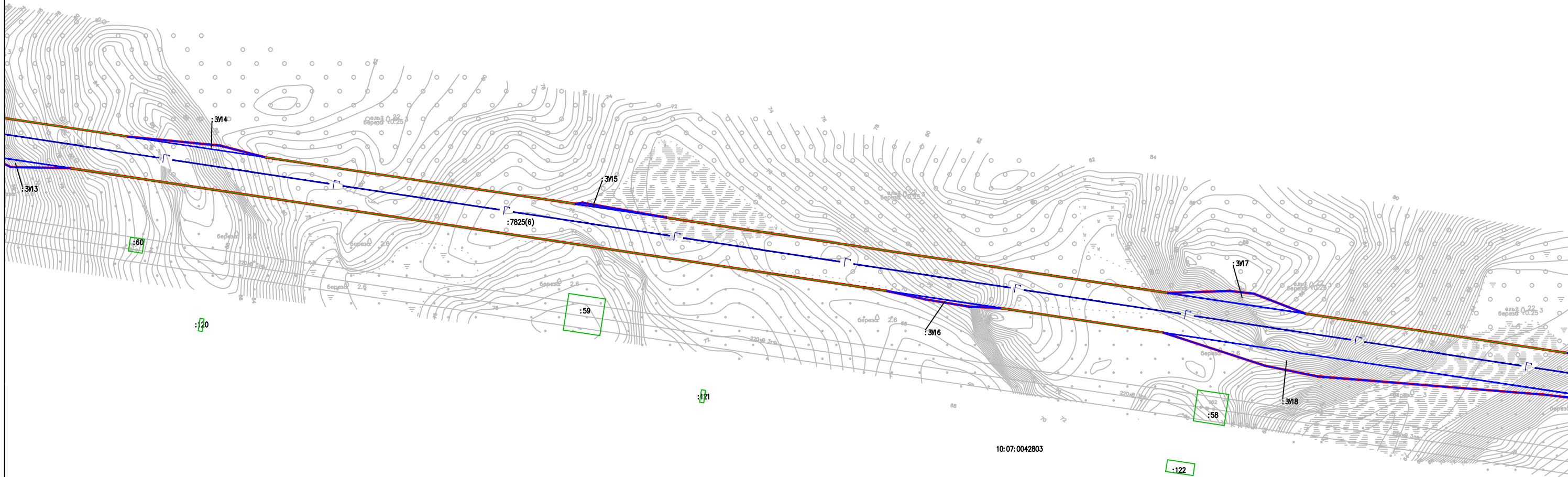
Изм.	Лист	№ документа	Подпись	Дата
Проверил		Смирнов И.С.		06.2021
Выполнил		Конерва А.В.		06.2021

20/08-03-ППТ - ПМТ - ГЧ

Строительство межпоселкового газопровода от ГРС
Сортавала - п. Рауталаhti - д. Хийденсельга - д. Янис - п.
Ляскеля с отводом на п. Харлу Питкярантского района
Республики Карелия. *Корректировка.*

Проект межевания территории.
Чертеж межевания территории.

Формат	Лист	Листов
A3	5	48
ООО "Онега Юст" Масштаб 1:2000		



Условные обозначения:

- — граница зон планируемого размещения объекта
- — граница формируемого участка
- — планируемая ось линейного объекта
- 10:01:0101010:1 — кадастровый номер земельного участка
- границы земельных участков сведения о которых внесены в ЕГРН
- :ЗУ1 — обозначение формируемого участка

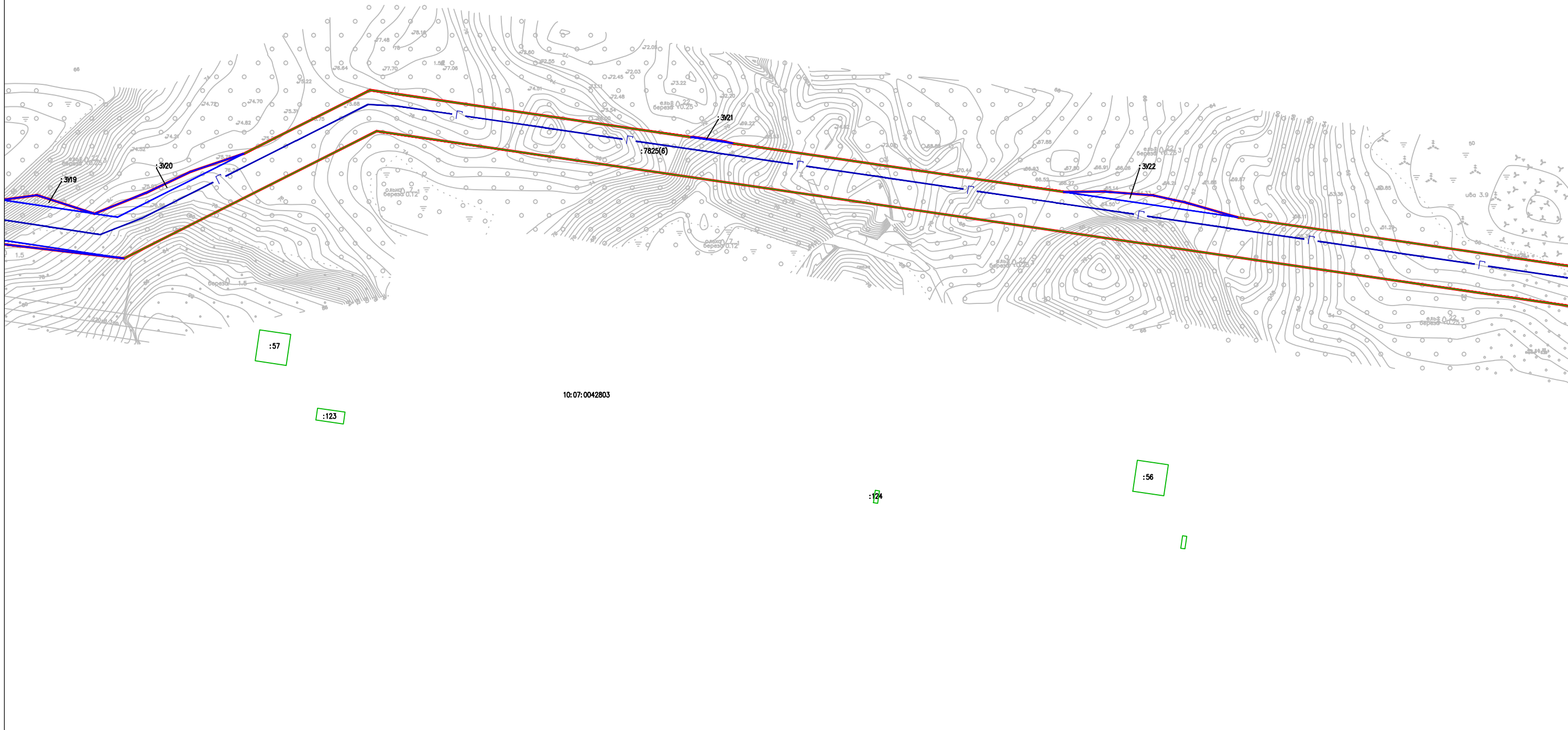
Изм.	Лист	№ документа	Подпись	Дата
Проверил		Смирнов И.С.		06.2021
Выполнил		Конерва А.В.		06.2021

20/08-03-ППТ - ПМТ - ГЧ

Строительство межпоселкового газопровода от ГРС
Сортавала - п. Рауталаhti - д. Хийденсельга - д. Янис - п.
Ляскеля с отводом на п. Харлу Питкярантского района
Республики Карелия. *Корректировка.*

Проект межевания территории.
Чертеж межевания территории.

Формат	Лист	Листов
A3	6	48
ООО "Онега Юст" Масштаб 1:2000		

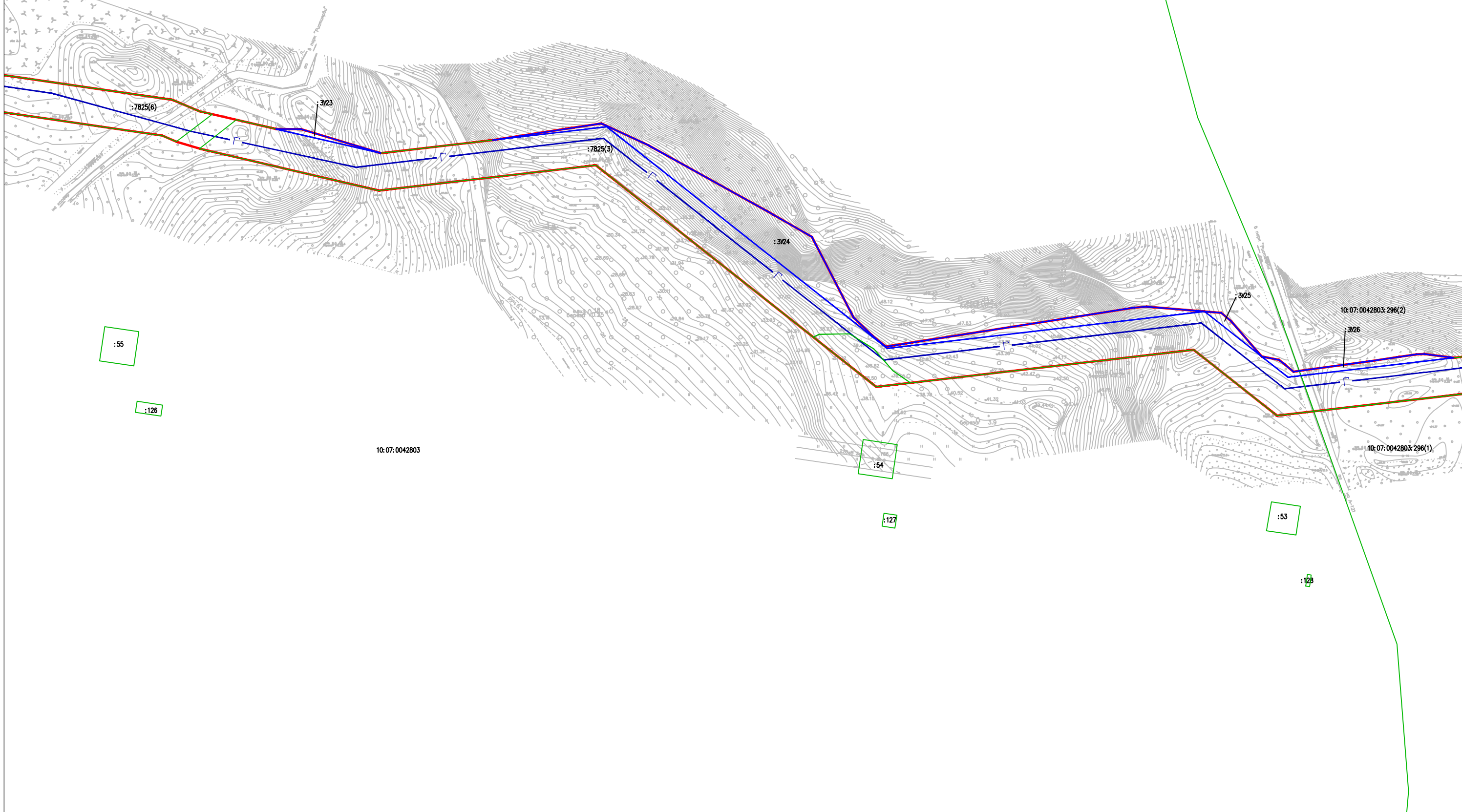


Условные обозначения:

- — граница зон планируемого размещения объекта
- — граница формируемого участка
- — планируемая ось линейного объекта
- 10:01:0101010:1 — кадастровый номер земельного участка
- границы земельных участков сведения о которых внесены в ЕГРН
- :ЗУ1 — обозначение формируемого участка

Изм.	Лист	№ документа	Подпись	Дата
Проверил		Смирнов И.С.		06.2021
Выполнил		Конерва А.В.		06.2021

<i>20/08-03-ППТ - ПМТ - ГЧ</i>			
Строительство межпоселкового газопровода от ГРС Сортавала - п. Рауталаhti - д. Хийденсельга - д. Янис - п. Ляскеля с отводом на п. Харлу Питкярантского района Республики Карелия. <i>Корректировка.</i>	Формат	Лист	Листов
	A3	7	48
Проект межевания территории. Чертеж межевания территории.	ООО "Онега Юст" Масштаб 1:2000		



Условные обозначения:

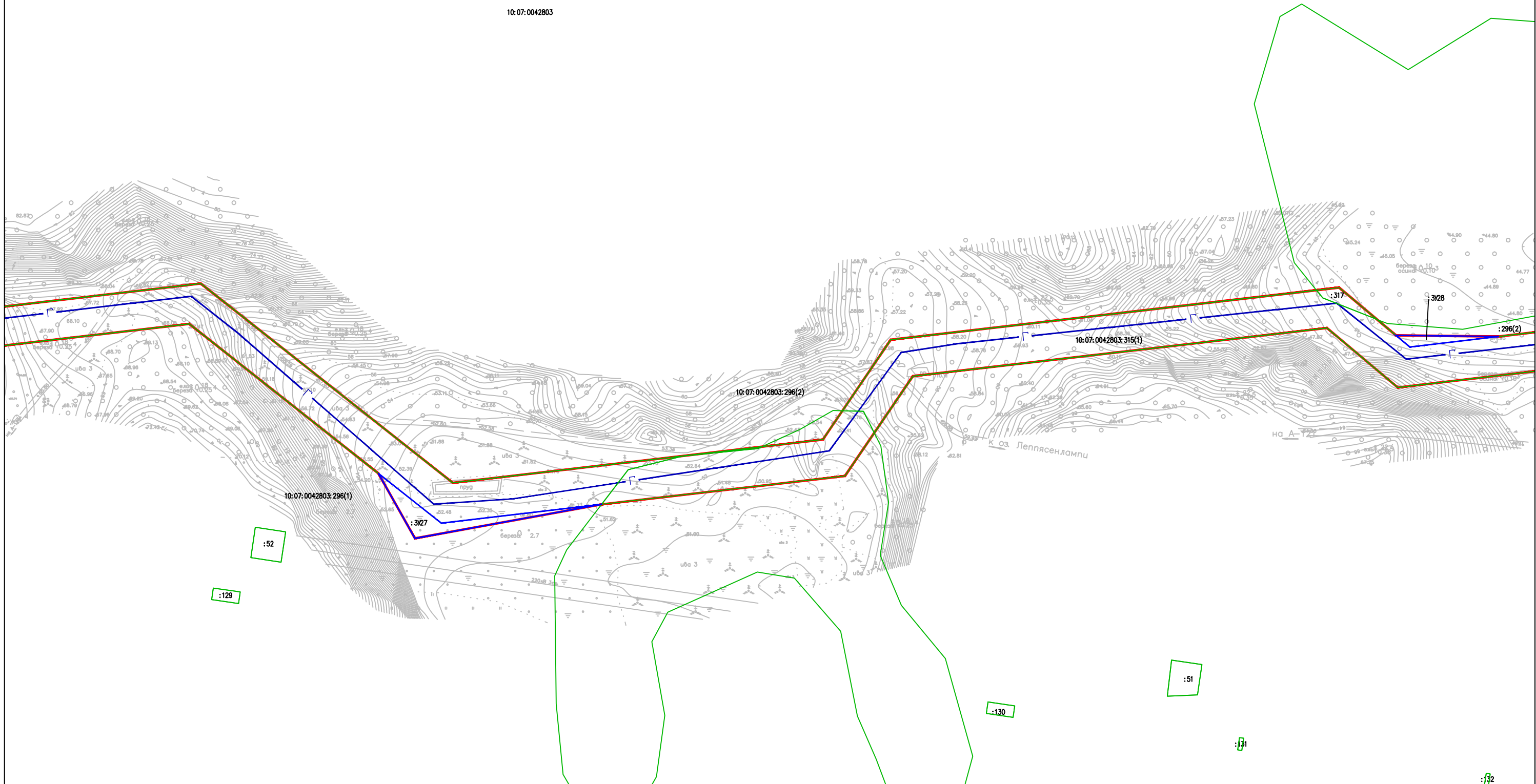
- — граница зон планируемого размещения объекта
- — граница формируемого участка
- — планируемая ось линейного объекта
- 10:01:0101010:1 — кадастровый номер земельного участка
- границы земельных участков сведения о которых внесены в ЕФРН
- :ЗУ1 — обозначение формируемого участка

Изм.	Лист	№ документа	Подпись	Дата
Проверил		Смирнов И.С.		06.2021
Выполнил		Конерва А.В.		06.2021

<i>20/08-03-ППТ - ПМТ - ГЧ</i>			
Строительство межпоселкового газопровода от ГРС Сортавала - п. Рауталаhti - д. Хийденсельга - д. Янис - п. Ляскеля с отводом на п. Харлу Питкярантского района Республики Карелия. <i>Корректировка.</i>	Формат	Лист	Листов
	А3	8	48
Проект межевания территории. Чертеж межевания территории.	ООО "Онега Юст" Масштаб 1:2000		



10:07:0042803



Условные обозначения:

- — граница зон планируемого размещения объекта
- — граница формируемого участка
- — планируемая ось линейного объекта
- 10:01:0101010:1 — кадастровый номер земельного участка
- границы земельных участков сведения о которых внесены в ЕГРН
- :ЗУ1 — обозначение формируемого участка

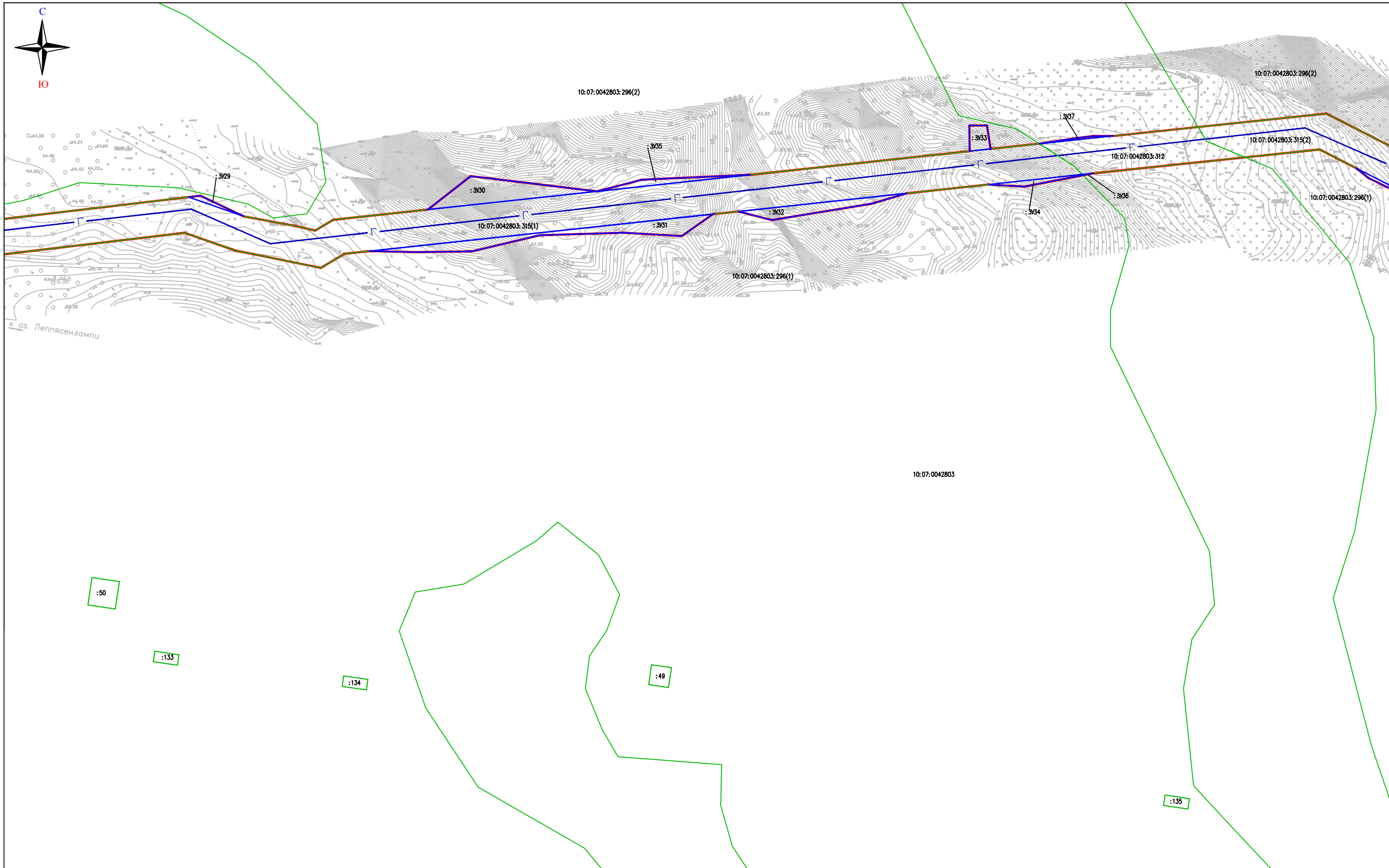
Изм.	Лист	№ документа	Подпись	Дата
Проверил		Смирнов И.С.		06.2021
Выполнил		Конерва А.В.		06.2021

20/08-03-ППТ - ПМТ - ГЧ

Строительство межпоселкового газопровода от ГРС Сортавала - п. Рауталаhti - д. Хийденсельга - д. Янис - п. Ляскеля с отводом на п. Харлу Питкярантского района Республики Карелия. *Корректировка.*

Проект межевания территории.
Чертеж межевания территории.

Формат	Лист	Листов
A3	9	48
ООО "Онега Юст" Масштаб 1:2000		



Условные обозначения:

- — граница зон планируемого размещения объекта
- — граница формируемого участка
- — планируемая ось линейного объекта
- 10:01:0101010:1 — кадастровый номер земельного участка
- границы земельных участков сведения о которых внесены в ЕГРН
- :ЗУ — обозначение формируемого участка

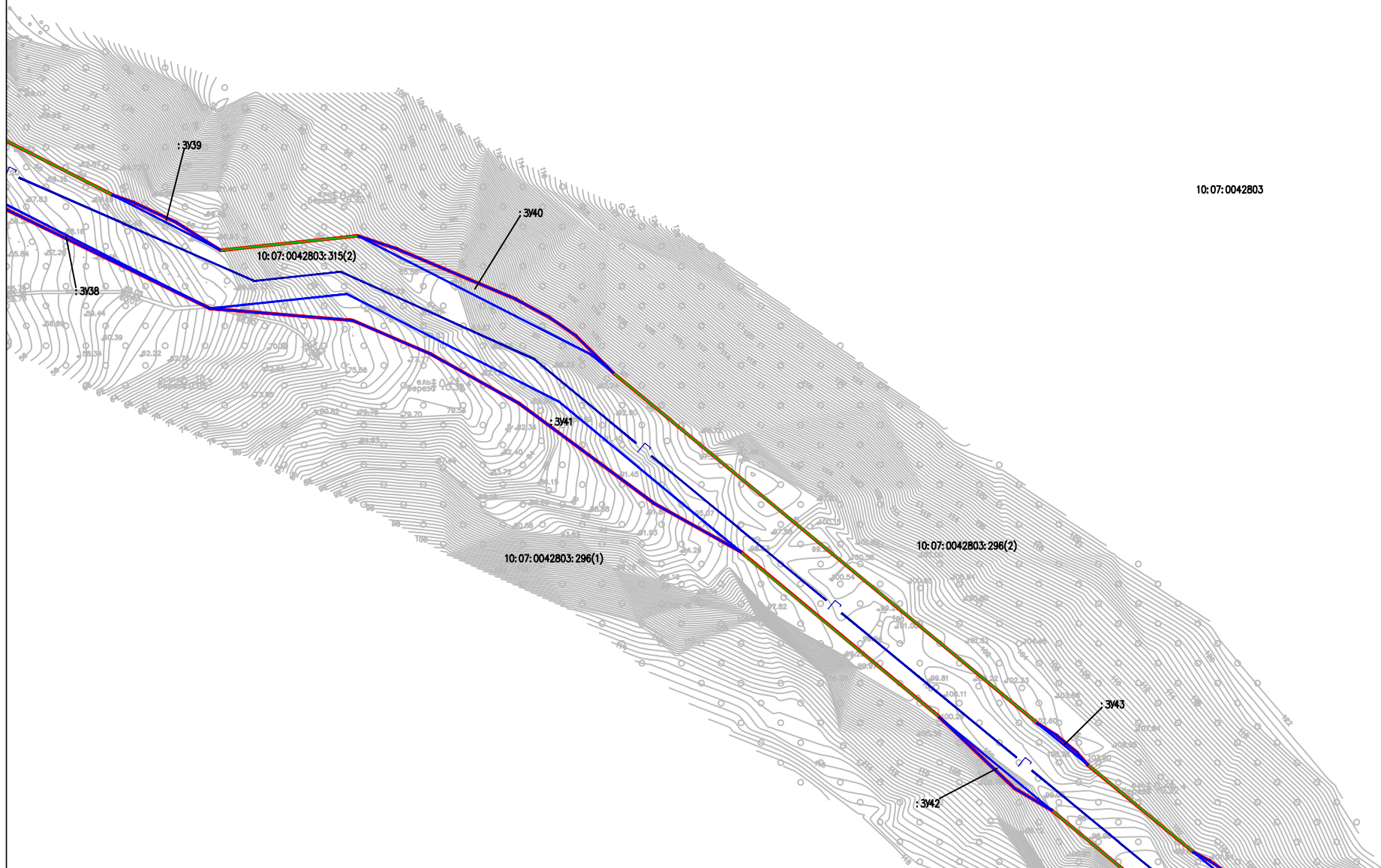
Изм.	Лист	№ документа	Подпись	Дата
Проверил		Смирнов И.С.		06.2021
Выполнил		Конерва А.В.		06.2021

20/08-03-ППТ - ПМТ - ГЧ

Строительство межпоселкового газопровода от ГРС Сортавала - п. Рауталаhti - д. Хийденсельга - д. Янис - п. Ляскеля с отводом на п. Харлу Питкярантского района Республики Карелия. *Корректировка.*

Проект межевания территории.
Чертеж межевания территории.

Формат	Лист	Листов
A3	10	48
ООО "Онега Юст" Масштаб 1:2000		



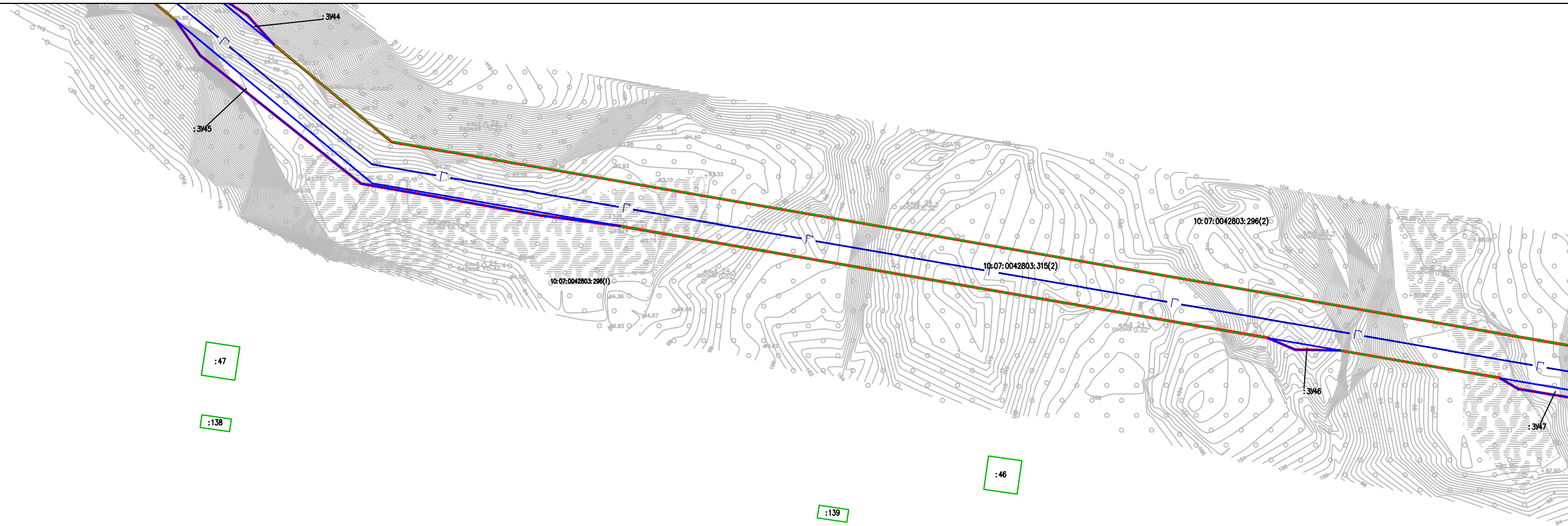
10:07:0042803

Условные обозначения:

- — границы зон планируемого размещения объекта
- — граница формируемого участка
- — планируемая ось линейного объекта
- 10:01:0101010:1 — кадастровый номер земельного участка
- границы земельных участков сведения о которых внесены в ЕГРН
- :ЗУ1 — обозначение формируемого участка

Изм.	Лист	№ документа	Подпись	Дата
Проверил		Смирнов И.С.		06.2021
Выполнил		Конерва А.В.		06.2021

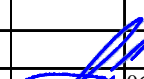

<i>20/08-03-ППТ - ПМТ - ГЧ</i>			
Строительство межпоселкового газопровода от ГРС Сортавала - п. Рауталаhti - д. Хийденсельга - д. Янис - п. Ляскеля с отводом на п. Харлу Питкярантского района Республики Карелия. <i>Корректировка.</i>	Формат А3	Лист 11	Листов 48
Проект межевания территории. Чертеж межевания территории.	ООО "Онего Юст" Масштаб 1:2000		



10:07:0042803

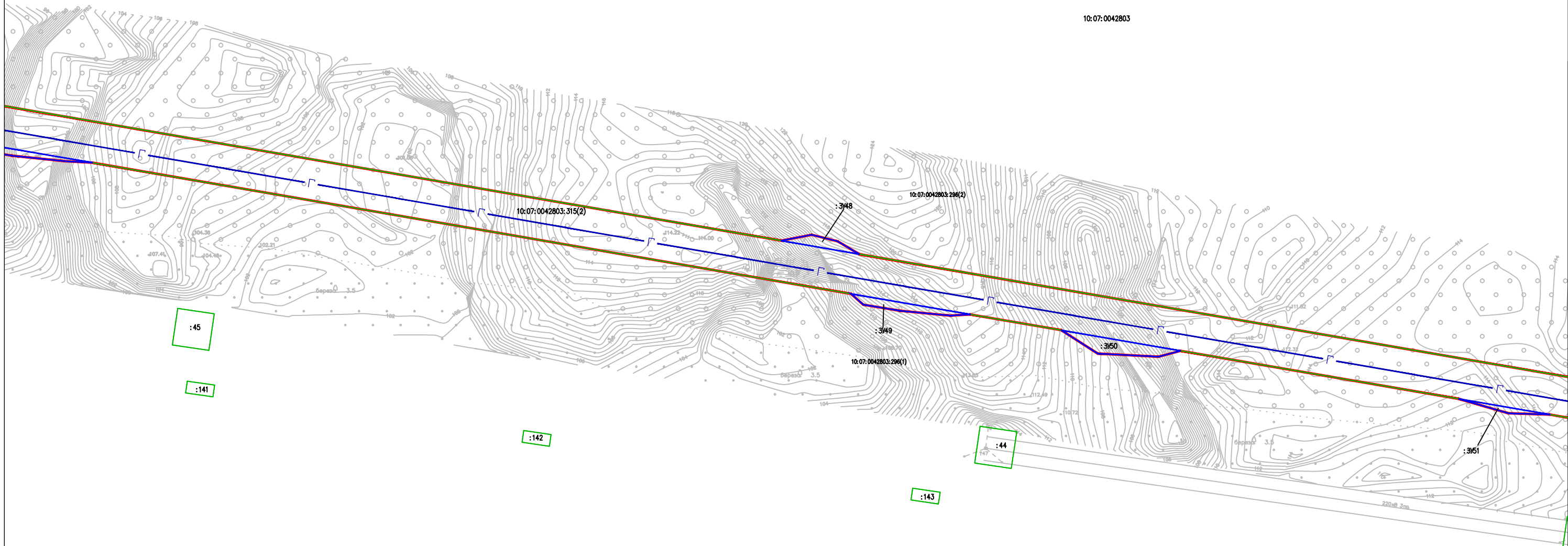
Условные обозначения:

- — граница зон планируемого размещения объекта
- — граница формируемого участка
- — планируемая ось линейного объекта
- 10:01:0101010:1 — кадастровый номер земельного участка
- границы земельных участков сведения о которых внесены в ЕГРН
- :ЗУ1 — обозначение формируемого участка

					<i>20/08-03-ППТ - ПМТ - ГЧ</i>			
Изм.	Лист	№ документа	Подпись	Дата	Строительство межпоселкового газопровода от ГРС Сортавала - п. Рауталаhti - д. Хийденсельга - д. Янис - п. Ляскеля с отводом на п. Харлу Питкярантского района Республики Карелия. <i>Корректировка.</i>	Формат	Лист	Листов
						А3	12	48
					Проект межевания территории. Чертеж межевания территории.	ООО "Онега Юст" Масштаб 1:2000		
Проверил		Смирнов И.С.		06.2021				
Выполнил		Конерва А.В.		06.2021				



10:07:0042803



Условные обозначения:

- — граница зон планируемого размещения объекта
- — граница формируемого участка
- — планируемая ось линейного объекта
- 10:01:0101010:1 — кадастровый номер земельного участка
- границы земельных участков сведения о которых внесены в ЕГРН
- :ЗУ — обозначение формируемого участка

Изм.	Лист	№ документа	Подпись	Дата
Проверил		Смирнов И.С.		06.2021
Выполнил		Конерва А.В.		06.2021

20/08-03-ППТ - ПМТ - ГЧ

Строительство межпоселкового газопровода от ГРС
Сортавала - п. Рауталаhti - д. Хийденсельга - д. Янис - п.
Ляскеля с отводом на п. Харлу Питкярантского района
Республики Карелия. *Корректировка.*

Формат	Лист	Листов
A3	13	48

Проект межевания территории.
Чертеж межевания территории.

ООО "Онега Юст"
Масштаб 1:2000